

L.P.	NAZWA POMIES.
1/1	KOMINKA
1/2	ŁAZIENK.
1/3	POM. BIUR
1/4	POM. BIUR
1/5	SERWEROW
1/6	POM. BIUR
1/7	KORYTAR
1/8	POM. BIUR
1/9	POM. BIUR

LEGENDA OPRAW OŚWIETLENIOWYCH

A1.1 - BPN.LED 19W IP44

B1.1 - REGLUX.LED 30W IP44

B1.2 - REGLUX.LED 40W IP44

B1.3 - REGLUX.LED 50W IP44

C1.1 - KLAS-2.LED 39W KOK

AW1.1 - OP3-E4x1TA1N IP65

AW2.1 - OP3-E4x1TC1N IP65 z modułem do niskich temp.

EW1.1 - OP1-E1,2TA1N + PIKTOGRAM

EW2.1 - DS1-E1,2TA1N + PIKTOGRAMY

## Oznaczenia:

kanal podłogowy w posadzce

łącznik 1 biegunowy

łącznik świecznikowy

gniazdo 230 V

gniazdo z blokadą data

gniazdo sieciowe

wypust 1-faz

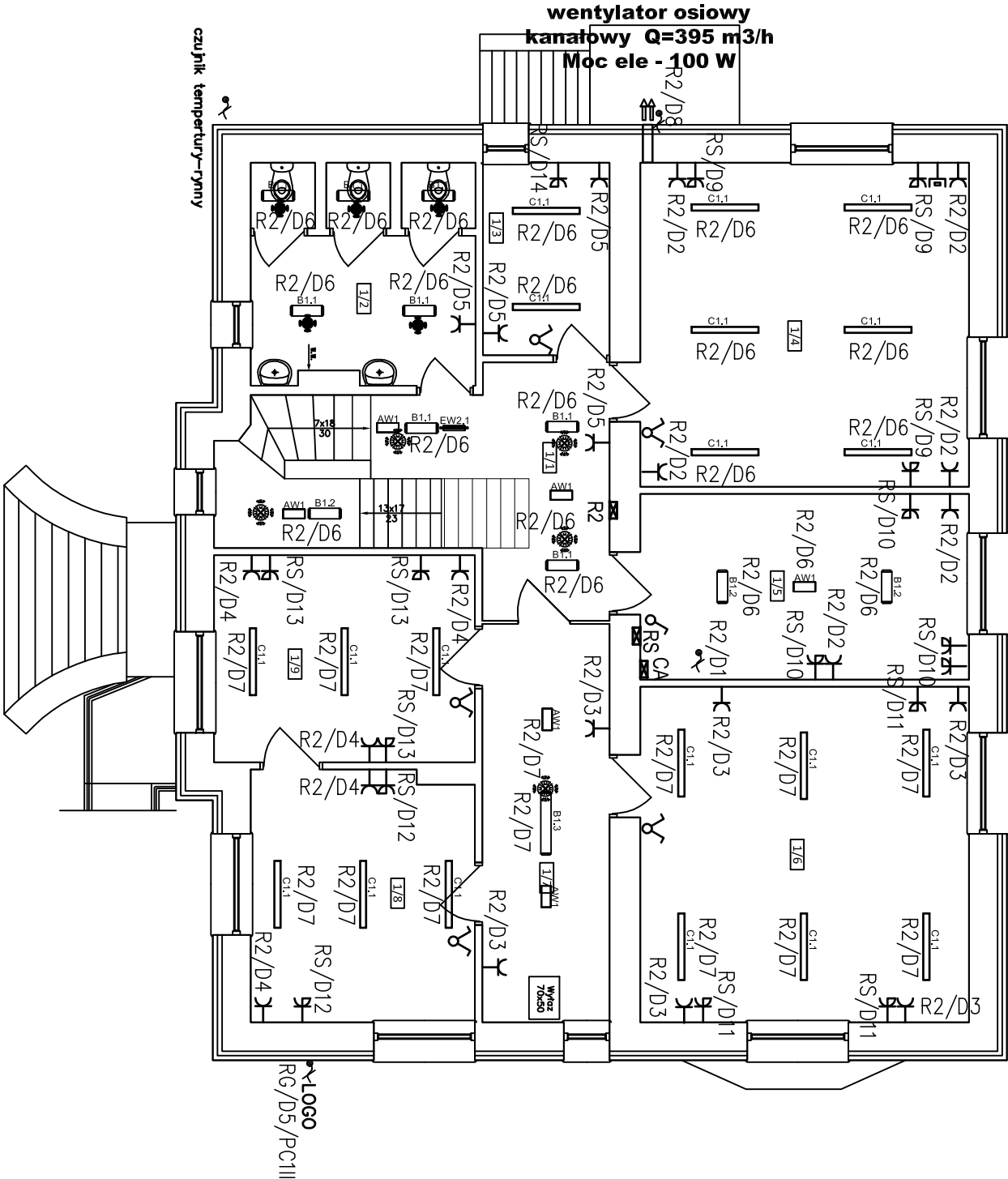
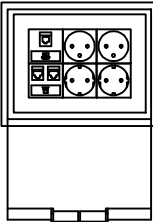
puszko podłogowa

przycisk monostabilny

czujnik ruchu 180

czujnik ruchu 360

## widok poszki podłogowej



- UWAGI:
- Łączniki na klatkach schodowych instalować na wysokości 1,1 m w pozostałych pomieszczeniach na wysokości 1,3m
  - W ścianach tradycyjnych przewody układać pod tynkiem, w ściankach lekkich i w sufitach podwieszanych przewody prowadzić w rurach osłonowych.
  - W łazienkach i pomieszczeniach wilgotnych stosować osprzęt o stopniu ochrony min IP 44.
  - Gniazda ogólnego przeznaczenia instalować na wysokości 0,3 m od posadzki w piwnicy na wysokość 1,3 m
  - Przewody do gniazd sieci LAN i gniazd telefonicznych prowadzić z pom. serwera. Zastosować przewód FTPżel 4x2x0,8
  - W puszkach podłogowych zainstalować 2xgniazdo RJ 45 4xgniazdo 230 V 1 gniazdo telefoniczne
  - Gniazda w łazience instalować na wysokości 1,3 m zachowując odległości wymagane normą PN-HD 60346-7
  - Wentylatory łazienkowe załączać razem z oświetleniem sufitowym
  - W łazience wykonać połączenia wyrównawcze miejscowe a w wymienikowni połączenia wyrównawcze główne
  - Moce umowna bez zmian. Układ pomiarowy bez zmian
  - W uzgodnieniu z inwestorem dopuszcza się zmianę wysokości montażu gniazd i łączników

Inwestor: STAROSTWO POWIATOWE W LUDZBARKU WARMIŃSKIM ul. Śl. Kości. Śl. Wąsarskiego 37 11-100 Ludzabek Warmiński				Strona: Projekt budowlany
Nazwa inwestycji: KOMPENSOWA, MODERNIZACJA ENERGETYCZNA BUDYNKU ADMINISTRACYJNEGO CELU STAROSTWA POWIATOWEGO W OKRĘGIE PRZETULI DWORKOWEJ 4				Strona: 00
Lokalizacja inwestycji: OKRĘG, DZIAŁKA nr. 136/3 OKRĘG, DZIAŁKA nr. 136/3 OKRĘG, DZIAŁKA nr. 136/3 OKRĘG, DZIAŁKA nr. 136/3				Strona: 00
Typ projektu: PLAN OBWODÓW Gniazd WTYCZ. I OŚWIETLENIA - PIĘTRA				Strona: 00
Funkcja: Mie. WZKUSO	Nazwa wykonawcy: WAW/DO14/PWOC/10	Pozycja: 15-305 Koc. Nr 07-14 m. 0000	Mocno 45, 15-305 Koc. Nr 07-14 m. 0000	
Projektant: mgr inż. Jacek Pankowski				
Opisano/a: inż. Jacek Pankowski				
Sprzedaż: mgr inż. Zbigniew Elnowski	WAW/DO14/PWOC/10			
Data: 08.2016r.	Kopowanie, przetwarzanie oraz udostępnianie osobom trzecim, jedynie za pisemną zgodą jednostki, pro			